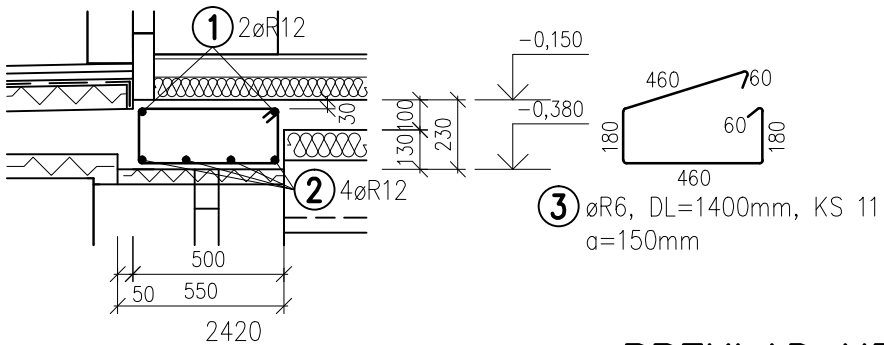


PREKLAD NP01.1

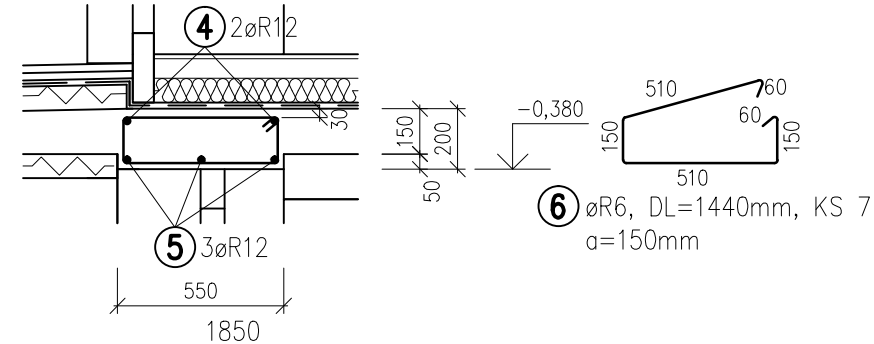
DLŽKA L = 1220mm



- 1 2øR12, DL=2420mm, KS 2
- 2 4øR12, DL=1580mm, KS 4

PREKLAD NP01.2

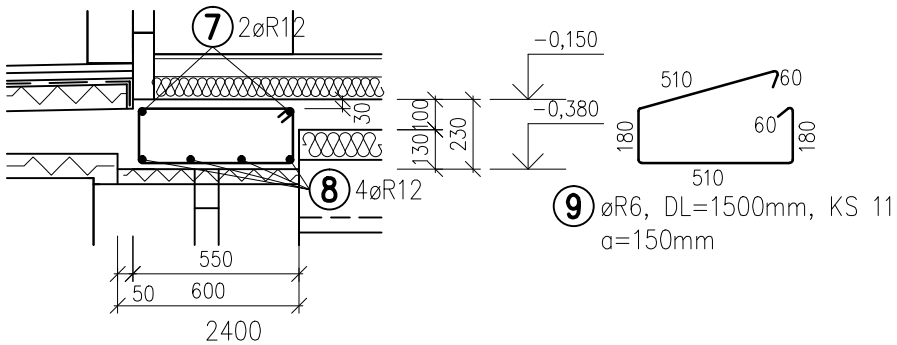
DLŽKA L = 650mm



- 4 2øR12, DL=1850mm, KS 2
- 5 3øR12, DL=1010mm, KS 3

PREKLAD NP01.3

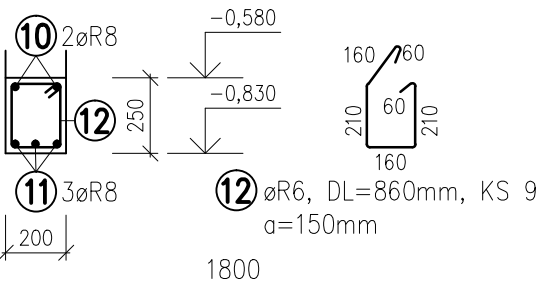
DLŽKA L = 1200mm



- 7 2øR12, DL=2400mm, KS 2
- 8 4øR12, DL=1560mm, KS 4

PREKLAD NP01.4

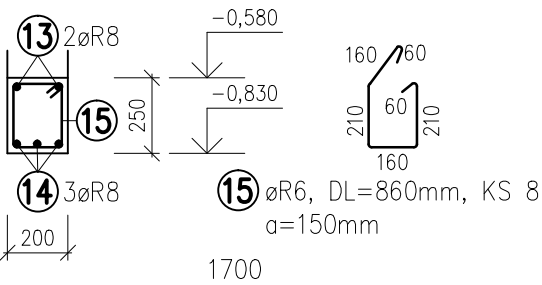
DLŽKA L = 1000mm



- 10 2øR8, DL=1800mm, KS 2
- 11 3øR8, DL=1240mm, KS 3

PREKLAD NP01.5

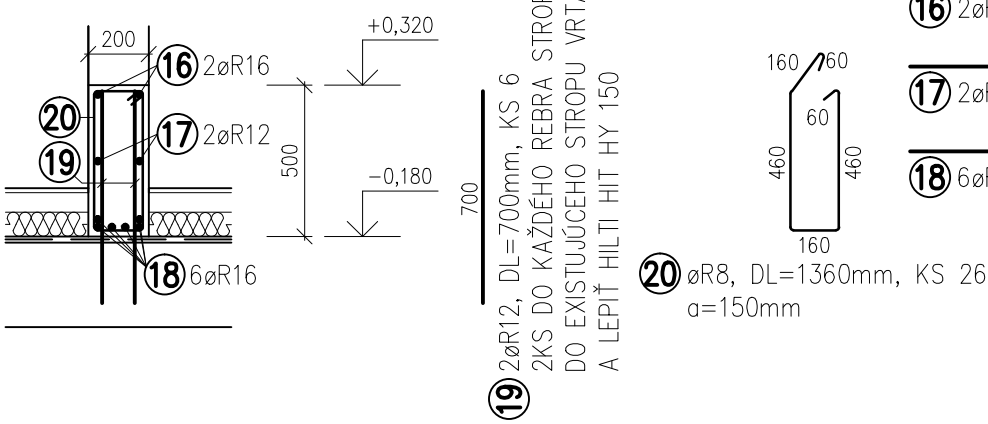
DLŽKA L = 900mm



- 13 2øR8, DL=1700mm, KS 2
- 14 3øR8, DL=1140mm, KS 3

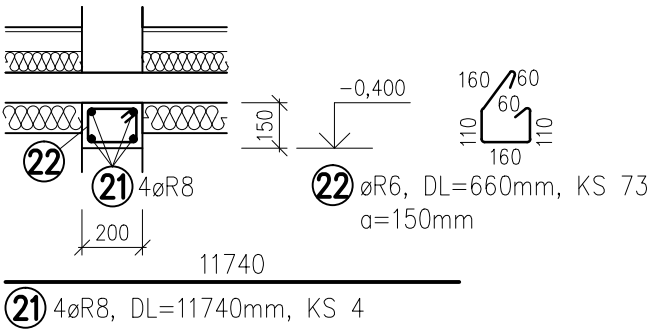
OBRÁTENÝ PRIEVLAK OP01.1

DLŽKA L = 3900mm



VENIEC V01.1

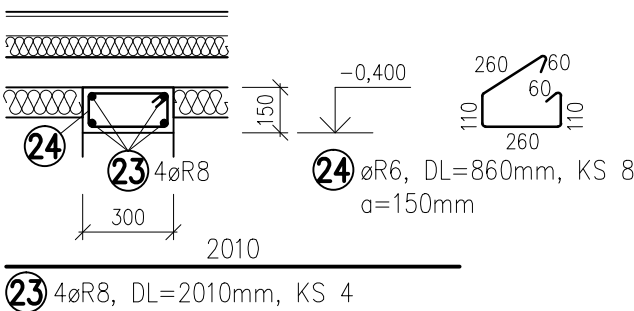
DLŽKA L = 10940mm



- 21 4øR8, DL=11740mm, KS 4

VENIEC V01.2

DLŽKA L = 1210mm



- 23 4øR8, DL=2010mm, KS 4

POZNÁMKY:

- HLAVNÚ ŤAHOVÚ VÝSTUŽ VENCA JE POTREBNÉ DÔSLEDNE STYKOVAŤ, PRESAHOM MIN. 50 ds, PRÍPADNE ZVÁRANÍM.
- OBZVLÁŠŤ DÔLEŽITÉ JE STYKOVANIE VÝSTUŽE V ROHOCH, KDE TOMU TREBA VENOVAŤ ZVÝŠENÚ POZORNOSŤ
- AKÉKOLVEK ZMENY, PRÍPADNE NEJASNOSTI V PROJEKTE VOPRED KONZULTOVAŤ S PROJEKTANTOM STATIKY
- ULOŽENIE VÝSTUŽE ZA OKRAJ PODPERY MIN. 15.ds – SPODNÝ POVRCH, A MIN. 50.ds – HORNÝ POVRCH
- V PRÍPADE STYKOVANIA VÝSTUŽE JE NUTNÉ ZABEZPEČIŤ ICH VZÁJOMNÝ PRESAH O 50.ds,
- JE NUTNÉ, ABY ZA PODPOROU PREBEHOL MIN. 1KS ROZDELOVACE VÝSTUŽE
- VŠETKY PRACOVNÉ ŠKÁRY JE POTREBNÉ PREVIAZAŤ KONŠTRUKČNOU VÝSTUŽOU
- KRYTIE VÝSTUŽE JE 20 MM.

BETÓN C25/30 (B30)

OCEL R/10 505

HIP :		ZODPOVEDNÝ PROJEKTANT :	KRESLIL :	ING. JOZEF KOHÚT NEDOŽERSKÁ CESTA 28 971 01 PRIEVIDZA t.č. 0905 376 593 e-mail: jfk@centrum.sk
ING. ARCH. JAROSLAV JANES		Ing. JOZEF KOHÚT	Ing. LENKA ĎURIAČOVÁ	
MIESTO STAVBY :	ČESKOSLOVENSKEJ ARMÁDY P.Č. 1177/15, 1177/34,43.44 KREMNICA			
INVESTOR:	MINCOVNĽA KREMNICA Š.P.			
STAVBA :				FORMÁT : 2 x A4
PRESTAVBA OBJEKTU – BUDOVA UBYTOVACIEHO ZARIADENIA SO SLUŽOBNÝMI BYTMI				DÁTUM : APRÍL 2020
OBJEKT : SO 01 PRESTAVBA OBJEKTU				STUPEŇ PD : RP
ČASŤ : SO 01.2 STATIKA				Č. ZÁKAZKY : 103/2019
NÁZOV :				MIERKA : 1:25
VÝKRES VÝSTUŽE NAD 1.PP				Č. VÝKRESU : 05